

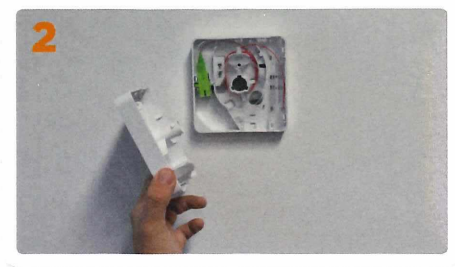
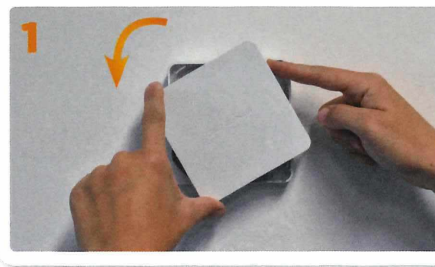
Wieso wird ein Fiber Twist benötigt?

Der Fiber Twist wandelt das ultraschnelle Lichtsignal in ein elektronisches Signal um, damit es von Ihrem Router verarbeitet werden kann.

Wie wird der Fiber Twist ordnungsgemäß installiert?

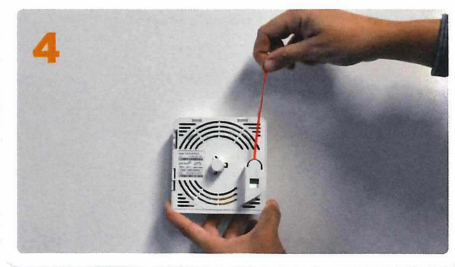
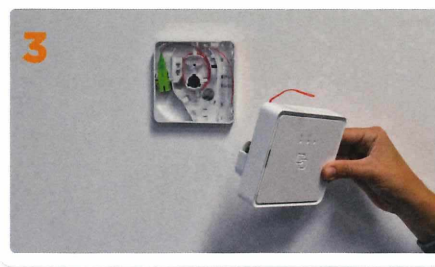
Abdeckung der bereits installierten Anschlussbox entfernen.

Dazu den Knopf an der Seite der Anschlussbox drücken und die Abdeckung soweit wie möglich gegen den Uhrzeigersinn drehen. Danach die Abdeckung herunternehmen.



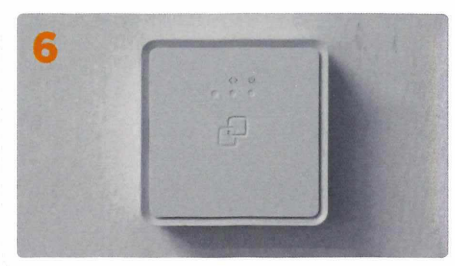
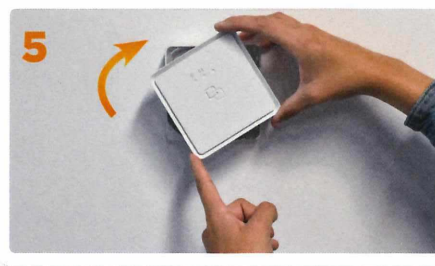
Fiber Twist aktivieren

Nehmen Sie Ihren Fiber Twist aus der Verpackung und entfernen Sie die rote Schutzkappe auf der Rückseite. Diese ist mit einer roten Schnur gekennzeichnet. Ziehen Sie die Schnur heraus und achten Sie darauf, den darunterliegenden Kontakt nicht zu berühren, da dies zu einer Verschlechterung der Signalqualität führen kann.



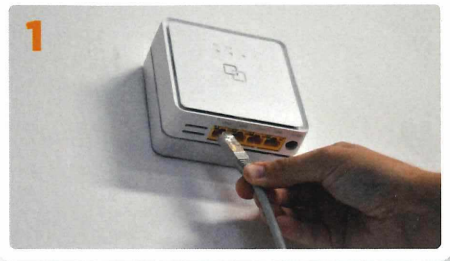
Fiber Twist auf der Anschlussbox befestigen

Setzen Sie dazu den Fiber Twist schräg auf die Anschlussbox auf und drehen Sie ihn solange im Uhrzeigersinn bis er einrastet.



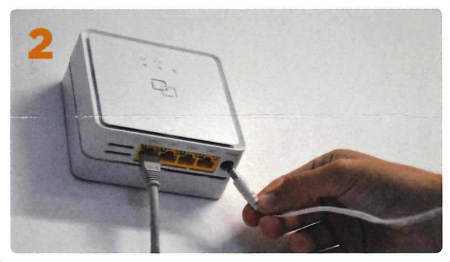
Inbetriebnahme des Fiber Twist

Für die Inbetriebnahme wird ein LAN Kabel, welches vom Internet-Anbieter inkl. dem Router bereitgestellt wird, benötigt. Stecken Sie dieses auf Port 1 in die vorgesehene Öffnung an der Unterseite des Fiber Twist und in Ihren Router. So werden beide Geräte miteinander verbunden.



Verbindung mit Strom

Stecken Sie das von uns mitgesendete Netzteil in eine Steckdose und in die vorgesehene Öffnung des Fiber Twist. So ist das Gerät ordnungsgemäß mit Strom versorgt.



Überprüfung der Funktion

Nachdem Sie Ihren Fiber Twist mit dem Router und dem Stromnetz verbunden haben, sollten nach wenigen Sekunden zwei LED's an der Vorderseite aufleuchten. Leuchten beide LED's auf, haben Sie Ihren Fiber Twist erfolgreich installiert und können ab sofort das glasfaserschnelle Internet nutzen!



Sollten Sie weitere Hilfe benötigen oder noch weitere Fragen haben, stehen wir Ihnen gerne unter support.fibertwist@stw.at oder unter +43 463 521 595 zur Verfügung.

Ihr Stadtwerke Klagenfurt Team