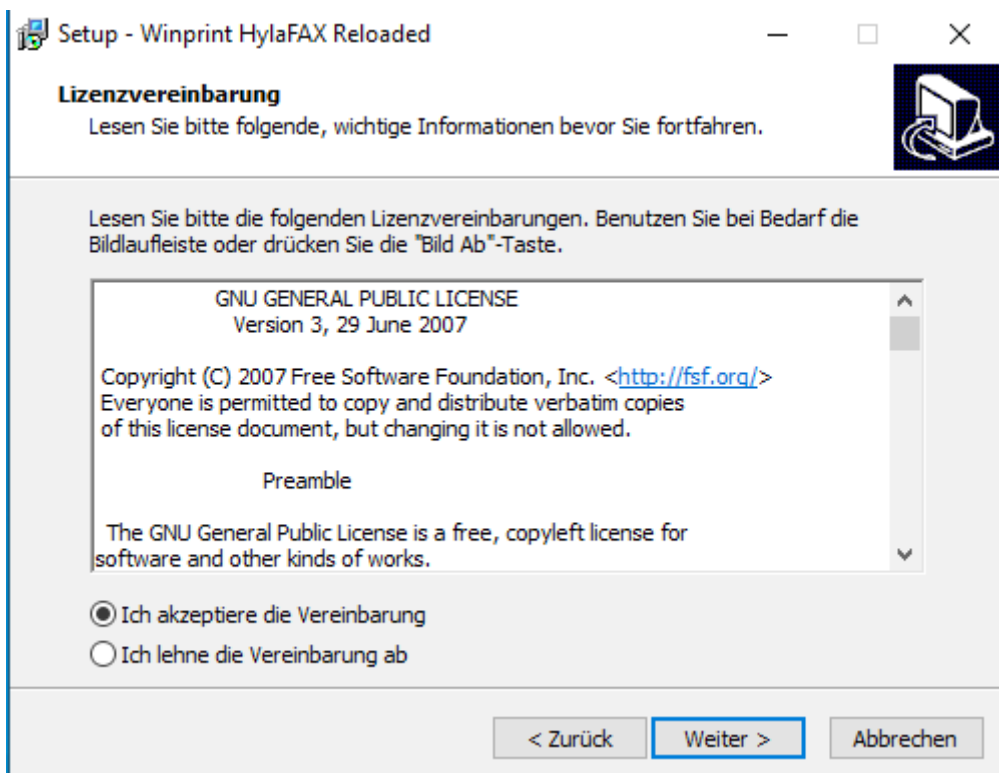
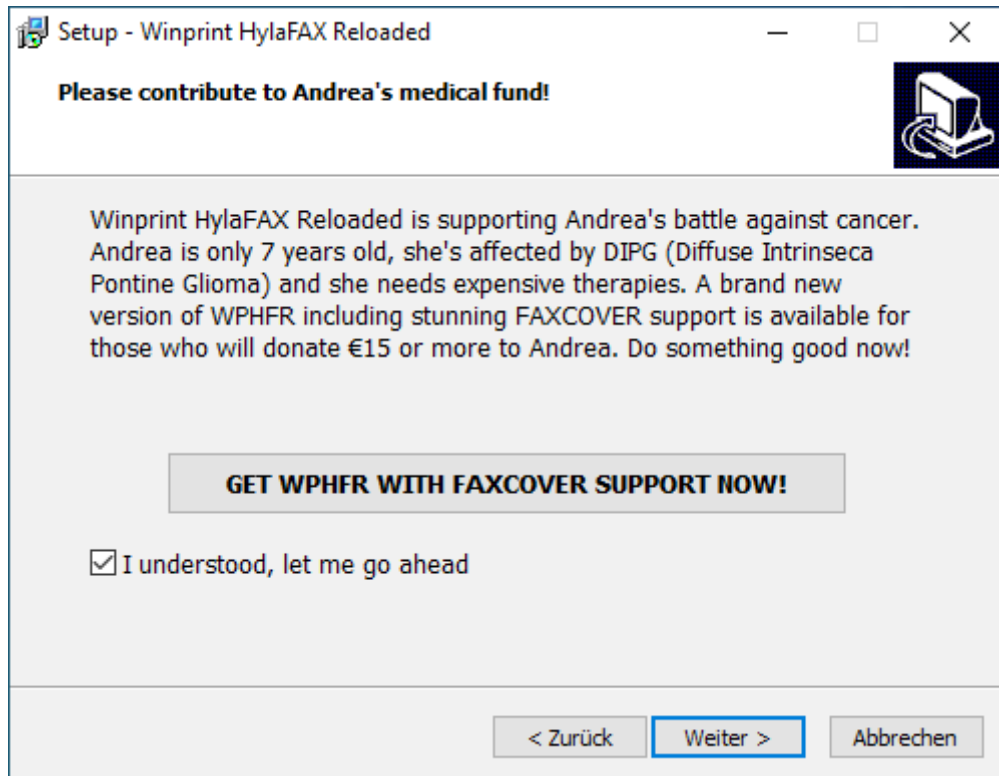
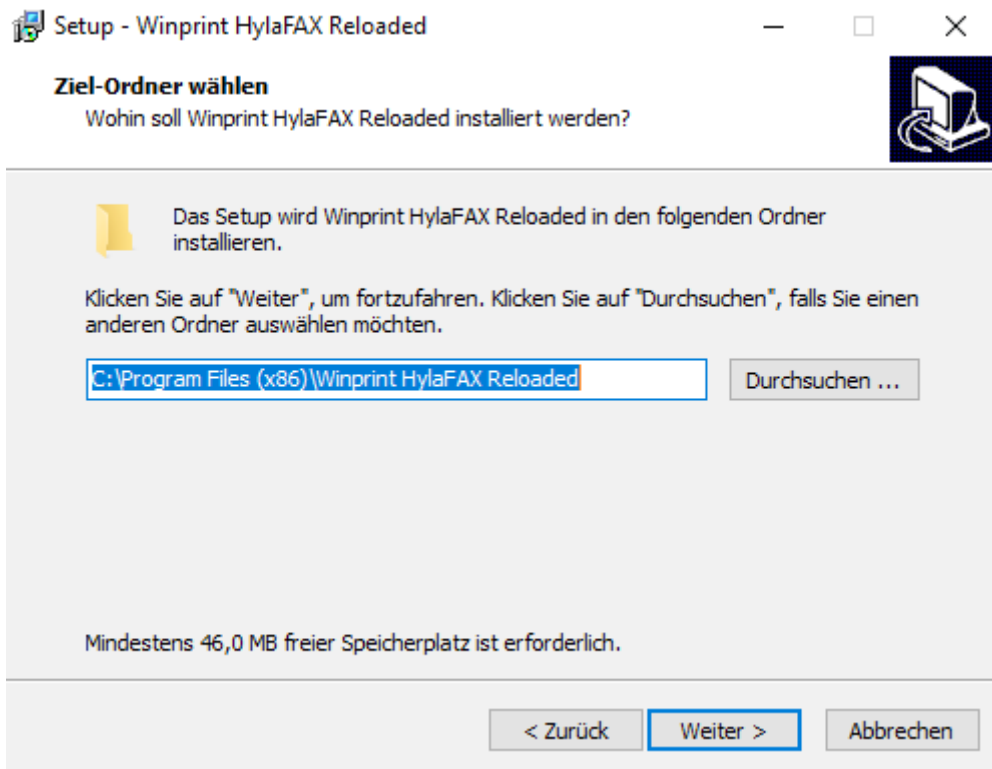


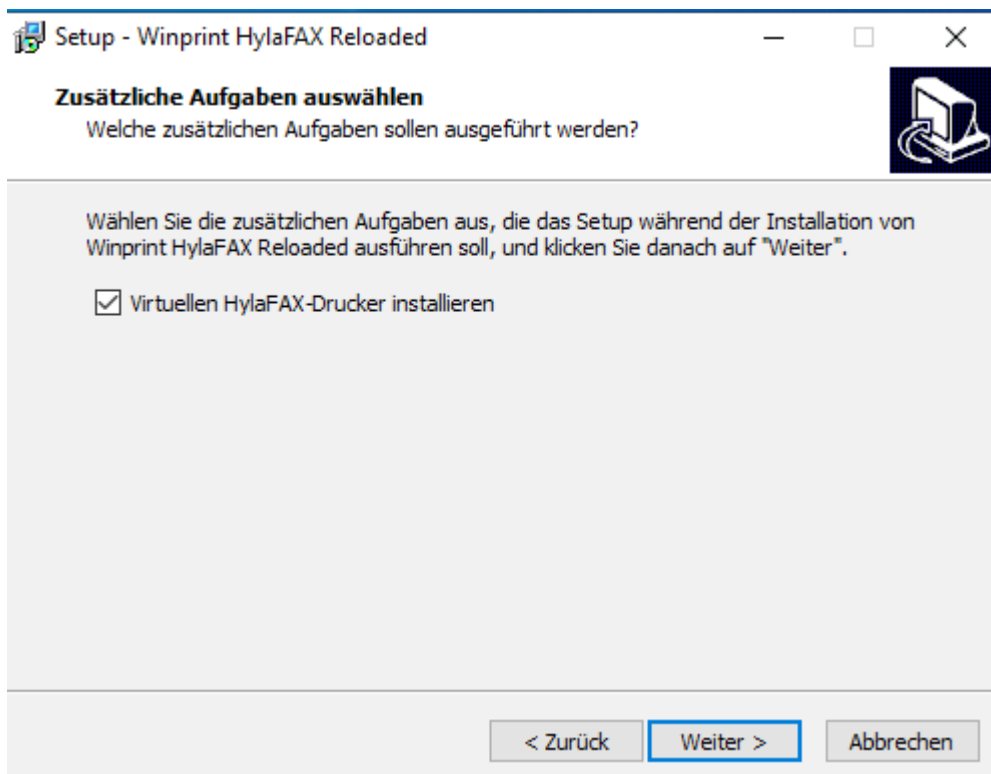
Installation und Konfiguration des HylaFax Clients

Installation mit der EXE Datei – wphf-reloaded-setup.exe starten.
Danach startet ein Standard Installation-Dialog von Windos.

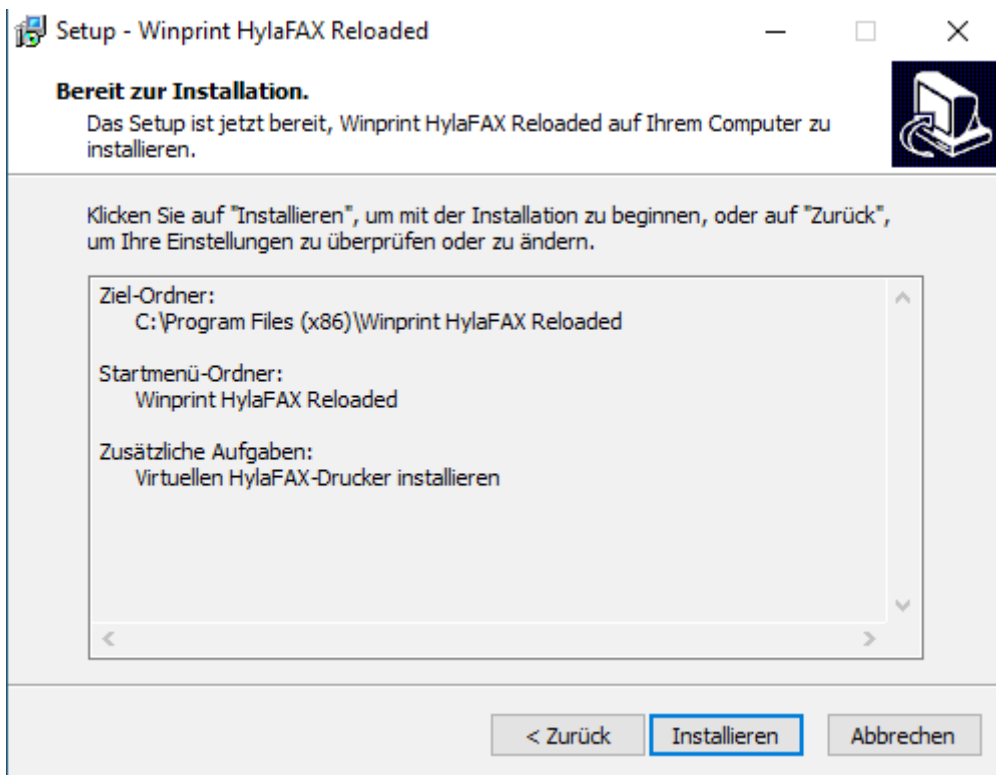




Mit folgendem Dialog wird der Drucker-Treiber installiert, damit man aus jeder Anwendung Faxsendungen abgesetzt werden können.



Abschluss der Installation.

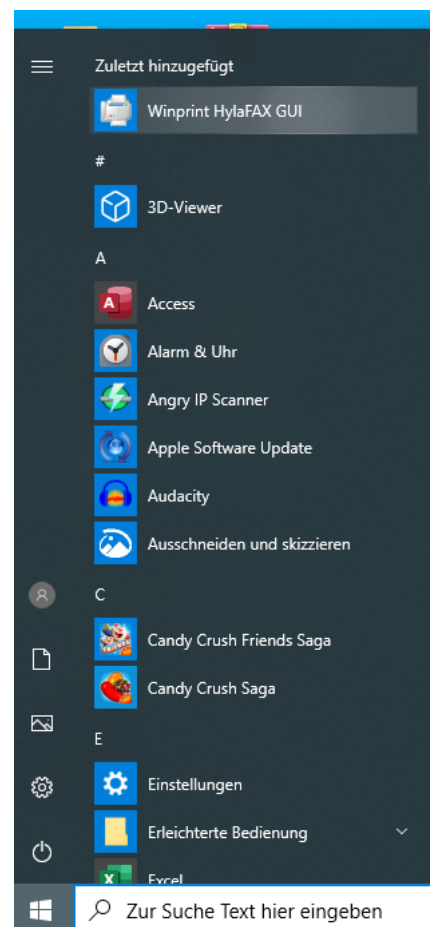


Konfiguration des Hylafax-Clients

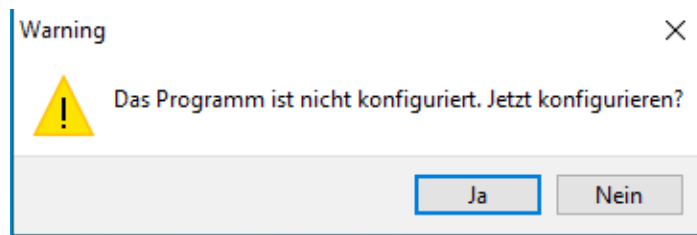
Bitte starten Sie die Anwendung Winprint

Klicken Sie auf die Windows Taste oder auf das Startmenü und öffnen die Anwendung

„Winprint HylaFAX GUI“



Nach dem Starten der Anwendung kommt folgender Dialog: Diesen mit Ja bestätigen:



Anschließend geben Sie bitte Ihre Account Zugangsdaten wie folgt ein:

HylaFAX-Server-Adresse: fax01.oja.at

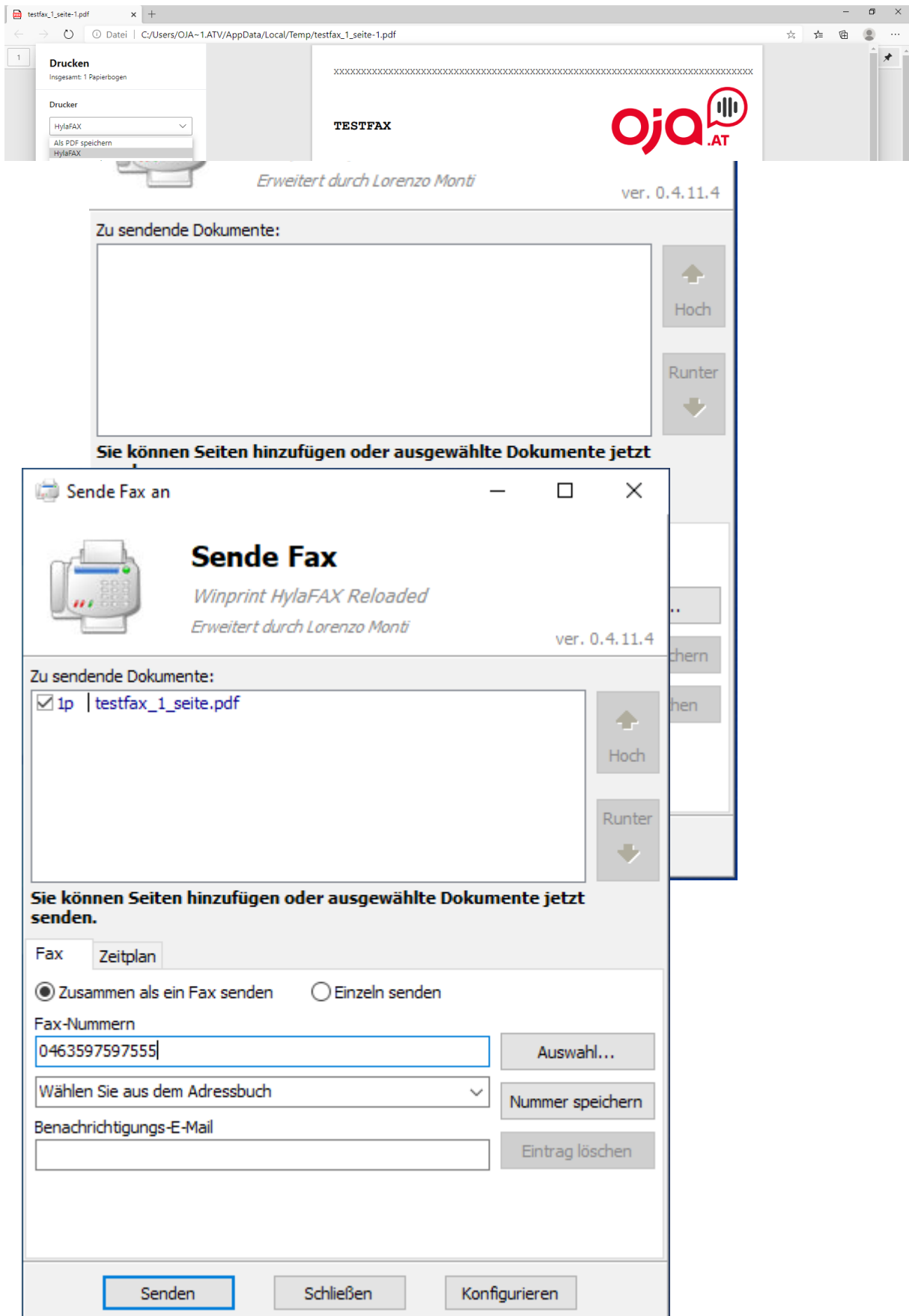
Benutzername: „Benutzername“

Passwort: „Passwort“

Seitengröße: A4

The screenshot shows the "Konfiguriere HylaFAX-Client" window. At the top, it says "Konfiguriere HylaFAX-Client" with a wrench and screwdriver icon, "Winprint HylaFAX Reloaded", and "Erweitert durch Lorenzo Monti". The version "ver. 0.4.7.14" is in the bottom right. Below are three tabs: "Grundeinstellung" (selected), "Adressbuch", and "Nummernermittlung". The "HylaFAX-Server-Adresse" field contains "fax01.oja.at". Under "FTP-Einstellungen", there are checkboxes for "Ignoriere IP-Adresse bei PASV" and "Aktiven Modus benutzer" (with "Port" set to "1"). The "EPRT-Kommando benutzt:" section has three radio buttons: "Die aktuelle IP-Adresse" (selected), "Diese IP-Adresse:" (with "0 . 0 . 0 . 0" in the field), and "IP-Adresse ermittelt über http://checkip.dyndns.com". The "Timeout (sec)" is set to "10". The "Benutzername" field contains "max@mustermann.at_abc" and the "Passwort" field is masked with dots. Below are fields for "Standard-Benachrichtigung", a dropdown for "Benachrichtigung" (set to "Bei Fehler und Erfolg"), a "Modem" field, a "Wahlversuche" spinner (set to "0"), a dropdown for "Seitengröße" (set to "A4"), a dropdown for "Auflösung" (set to "Standard"), and a dropdown for "Sprache" (set to "<auto>"). At the bottom are "OK" and "Abbrechen" buttons.

Wenn das Programm manuell gestartet wird, kann man über folgendes Dialogfenster durch Drag&Drop Fax versenden. Nach dem Einfügen eines Dokumentes muss noch die Rufnummer im Nationalen Format ohne führender 0 angegeben werden, z.B. 0463597597577



Da die Software einen Druckertreiber installiert hat, kann man aus jedem Windows Programm über den Drucken Dialog ein Fax versenden. Dazu in einen beliebigen Programm auf Drucken klicken und als Drucker „Hylafax“ auswählen und danach auf Drucken klicken.

Danach öffnet sich wieder der versende Dialog. Hier muss noch die Rufnummer angegeben werden an die das Fax versendet werden soll. Die Rufnummer muss wieder im Nationalen Format, ohne führender 0 angegeben werden. z.B. 0463597597577

Danach noch auf „Sende „ Klicken und das Fax wird versendet.

Die versende Bestätigung oder Fehler werden per E-Mail an die hinterlegte Mail-Adresse zugesendet.