

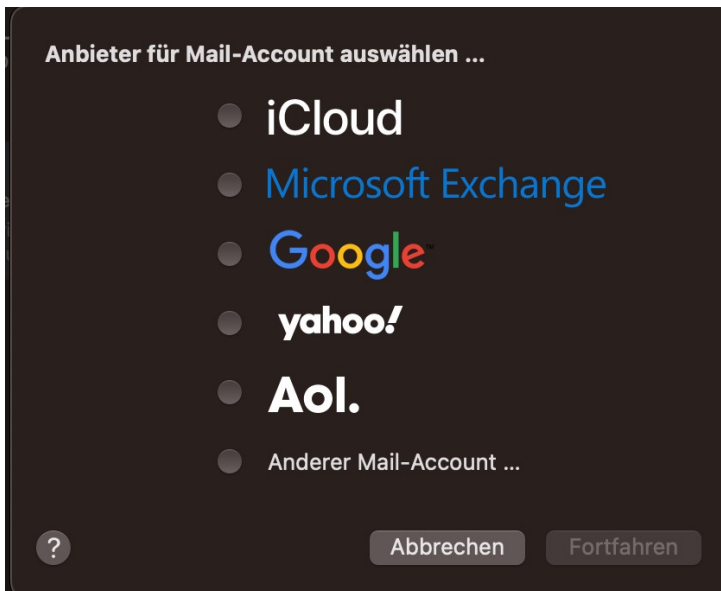
Einrichten eines Email-Accounts am Mac

Öffnen Sie das Apple Mail Programm.

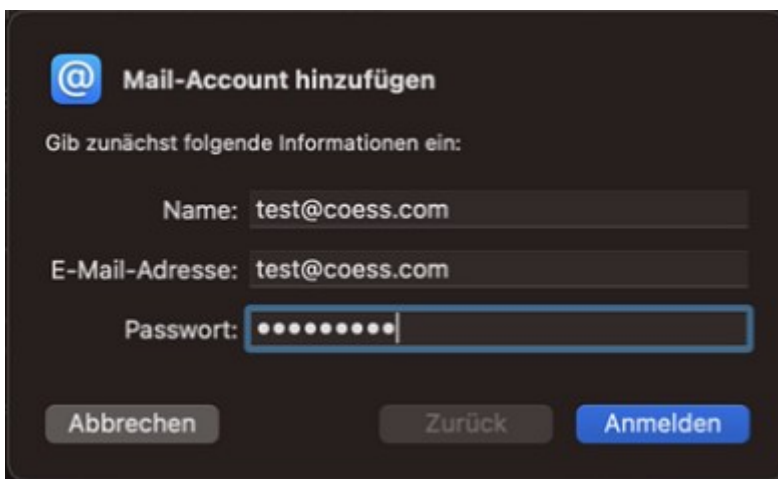
Klicken Sie dann auf „Mail“ (linke obere Ecke, neben dem Apple-Symbol), dann auf „Account hinzufügen“



Es erscheint ein Fenster „Anbieter für Mail-Account auswählen“.



Wählen Sie „Anderer Mail-Account...“ und drücken Sie auf „Fortfahren“.
Nun erscheint folgendes Fenster:



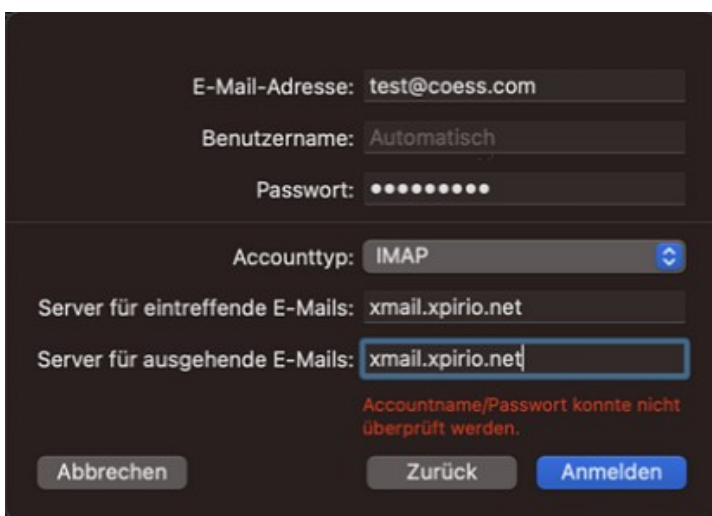
Auszufüllen:

Name: beliebiger Anzeige-Name

Email-Adresse und zugehöriges Passwort laut Zugangsdaten ausfüllen

Nun auf „Anmelden“ klicken.

Es erscheint ein weiteres Fenster zur Konfiguration:

A screenshot of a dark-themed email configuration window. It contains several input fields: "E-Mail-Adresse" with "test@coess.com", "Benutzername" with "Automatisch", and "Passwort" with masked characters. Below these is a dropdown menu for "Accounttyp" set to "IMAP". Two server fields are present: "Server für eintreffende E-Mails" and "Server für ausgehende E-Mails", both containing "xmail.xpirio.net". A red error message below the second field reads "Accountname/Passwort konnte nicht überprüft werden." At the bottom are three buttons: "Abbrechen", "Zurück", and "Anmelden".

Für die weitere Konfiguration benötigen Sie nun die Ihnen von uns zugesendeten **Zugangsdaten für Ihr Konto.**

In der Email mit den Zugangsdaten finden Sie im Feld „Zusatzinfo“ alle für Ihr Konto benötigten Informationen zur weiteren Einrichtung.

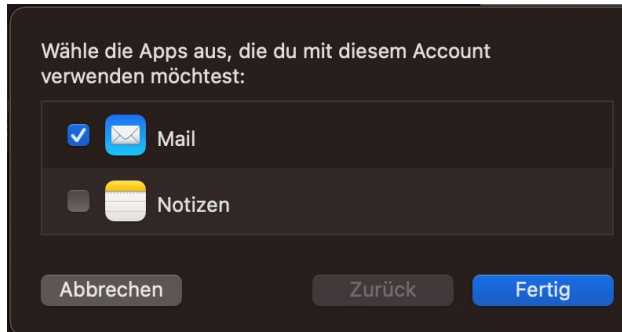
Diese sehen z.B. so aus:

```
POP3 Server:xmail.xpirio.net
POP3 Port 110 (SSL 995)
IMAP4 Server:xmail.xpirio.net
IMAP4 Port:143 (SSL 993)
SMTP Server:xmail.xpirio.net
SMTP Port:587 (SSL 465)
Webmail:https://xmail.xpirio.net/webmail/
```

Der hier angegebene **IMAP4 Server** ist der **Server für eintreffende Emails.**
Der **SMTP Server** ist der Server für **ausgehende Emails.**

Anschließend auf „Anmelden“ klicken.

Eventuell erscheint dann noch ein weiteres Fenster:

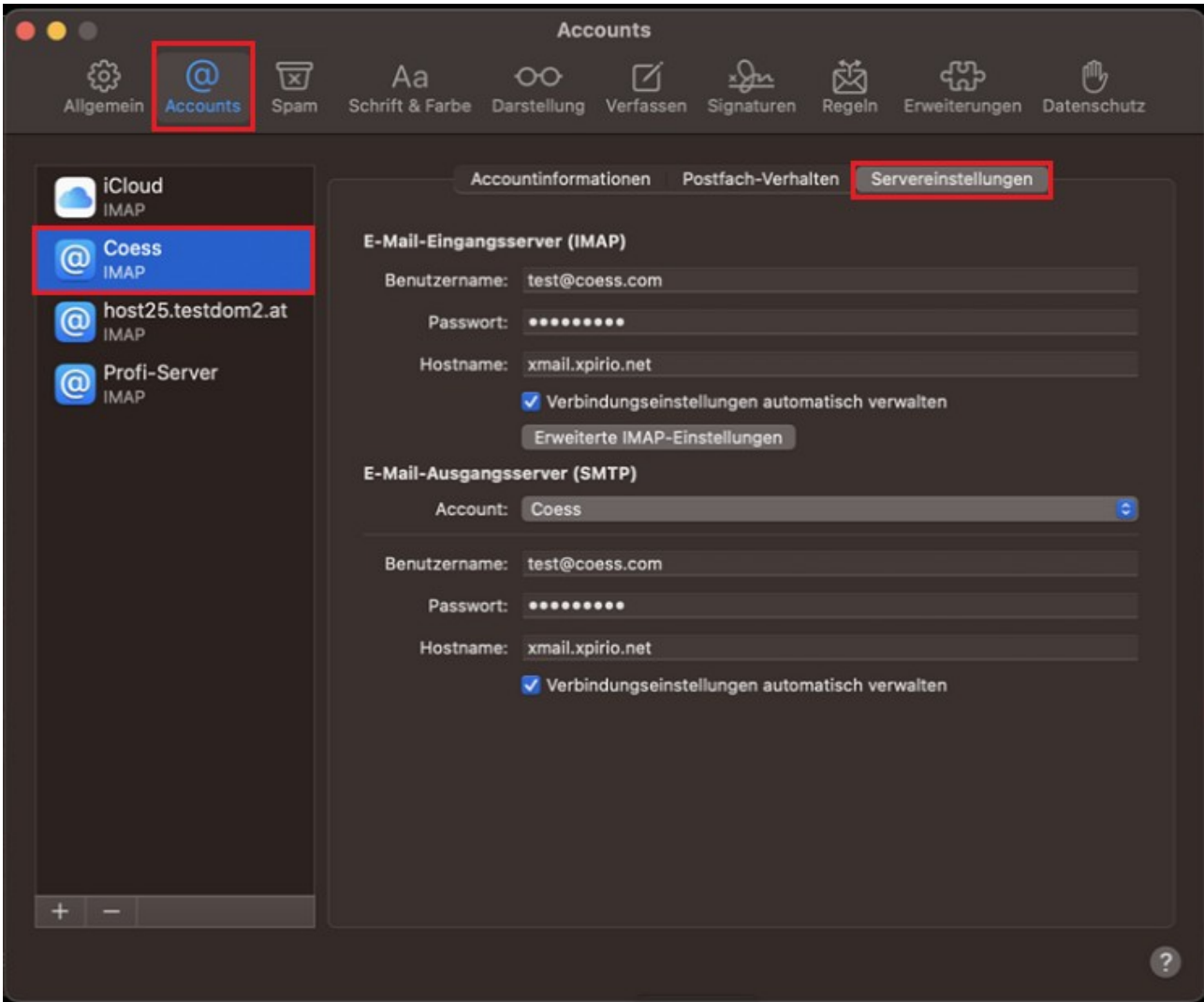


Hier „Mail“ sowie alle weiteren Apps, die man gerne mit dem Konto verknüpfen würde, anhaken.

Nun müssen noch die Email-Ports entsprechend angepasst werden. Dazu unter „Mail“ (links oben neben dem Apple-Symbol) „Einstellungen“ wählen:



Dann „Accounts“ wählen und den Tab „Servereinstellungen“ anklicken:

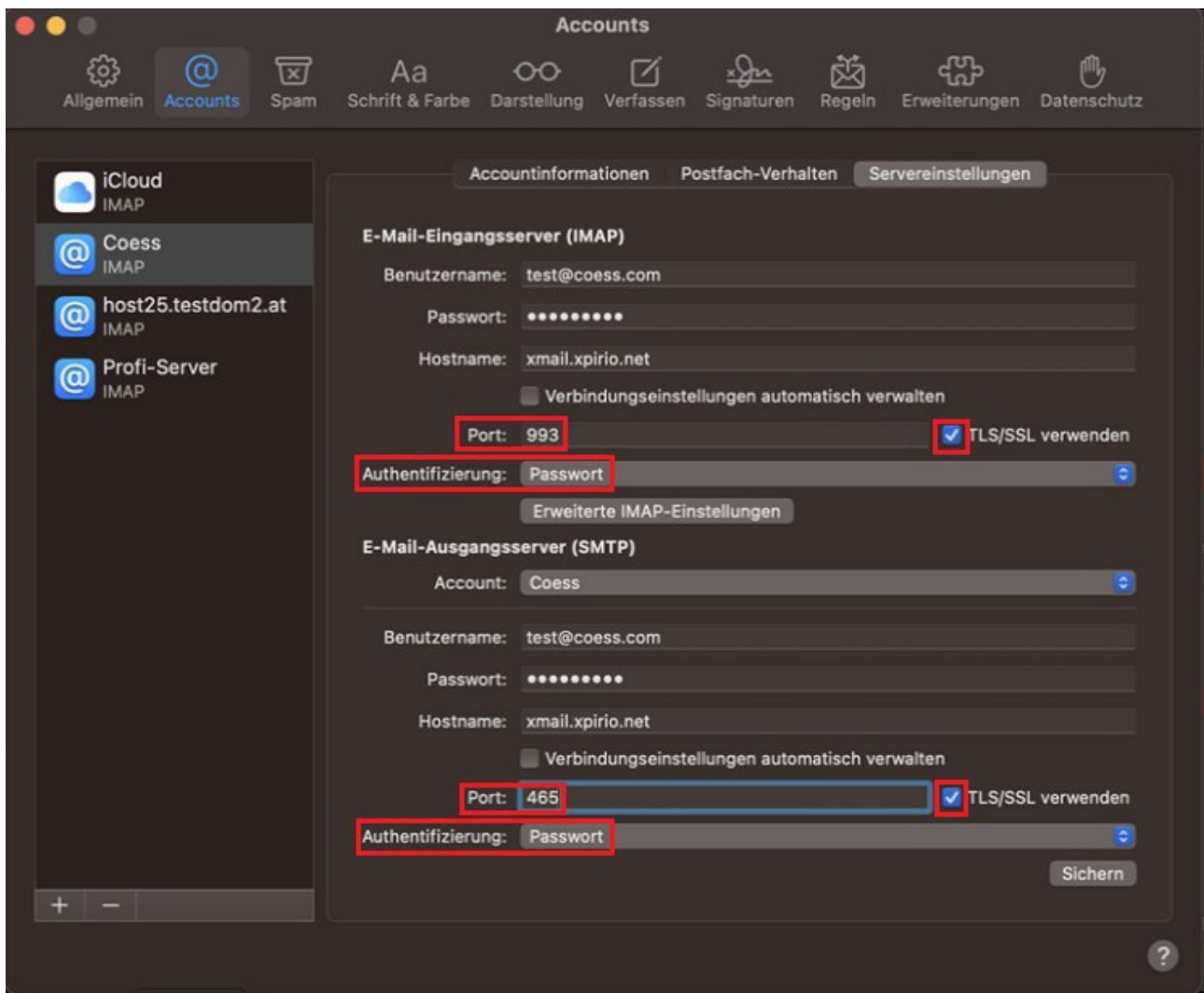


Dort sowohl beim E-Mail-Eingangsserver (IMAP) als auch beim E-Mail-Ausgangsserver (SMTP) das Häkchen bei „Verbindungseinstellungen automatisch verwalten“ entfernen.

Nun klappt sich ein Untermenü aus, wo man die Servereinstellungen für den E-Mail-Eingangsserver als auch den E-Mail-Ausgangsserver vornehmen kann.

Jetzt ist wichtig:

- Beides mal muss „TLS/SSL verwenden“ angehakt sein
- Beides mal muss bei „Authentifizierung“ „Passwort“ gewählt sein
- Port für den Eingangsserver: 993
- Port für den Ausgangsserver: 465



Abschließend auf „Sichern“ klicken und damit die Einrichtung abschließen.